

Отдел по образованию Витебского райисполкома
Центр детей и молодежи Витебского района



Открытый кубок
Витебского района
по спортивному
ориентированию

«Рождественский
маршрут»



аг. Новка
6 января 2024 г.

Открытый кубок Витебского района по спортивному ориентированию «Рождественский азимут»

6 января 2024 года

ТЕХНИЧЕСКАЯ ИНФОРМАЦИЯ

Организаторы

Отдел по образованию Витебского райисполкома

ГУДО «Центр детей и молодежи Витебского района»

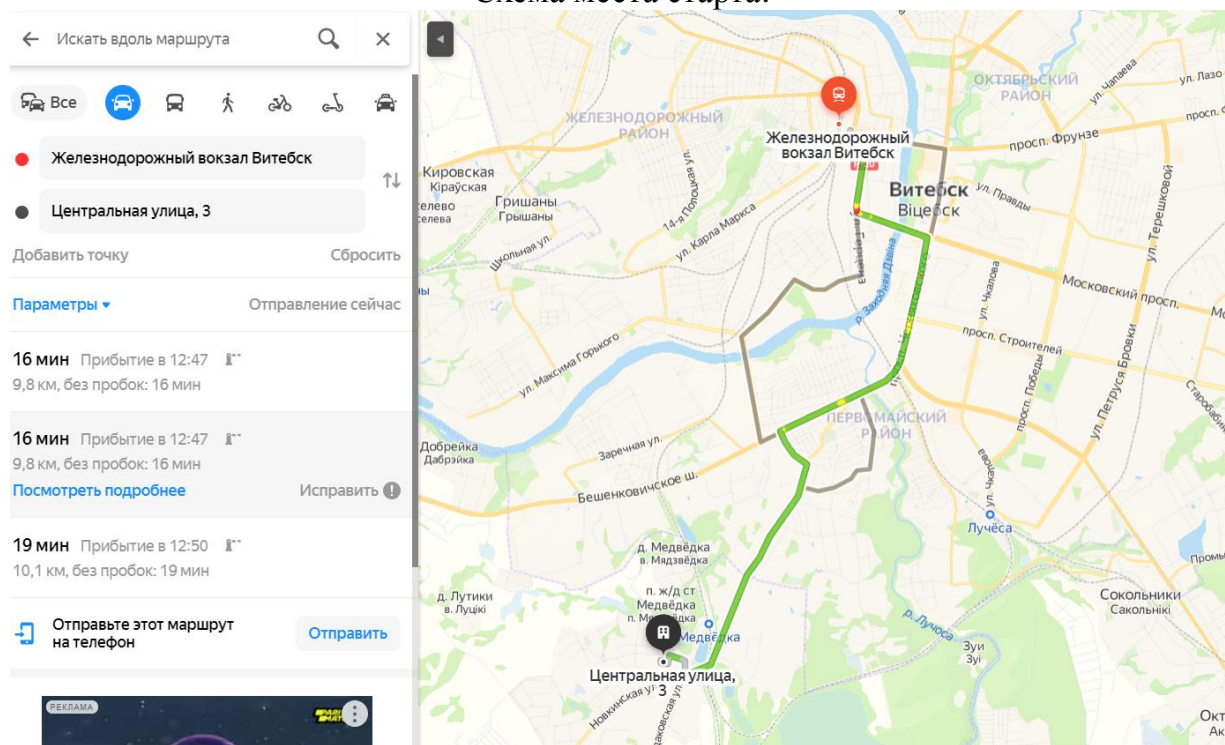
Главный судья

Раздобенко Дмитрий тел. 8 (029) 510-36-34

Центр соревнований

Соревнования проводятся 06 января 2024 г., в аг. Новка (ГУО «Новкинская средняя школа Витебского района»).

Схема места старта:



<https://yandex.by/maps/-/CCUyJlseCD,55.134867,30.150830>

Программа соревнований

до 10.30 заезд;

10.30 – 11.00 – регистрация;

11.00 – открытие;

11.30 – старт на дистанцию;

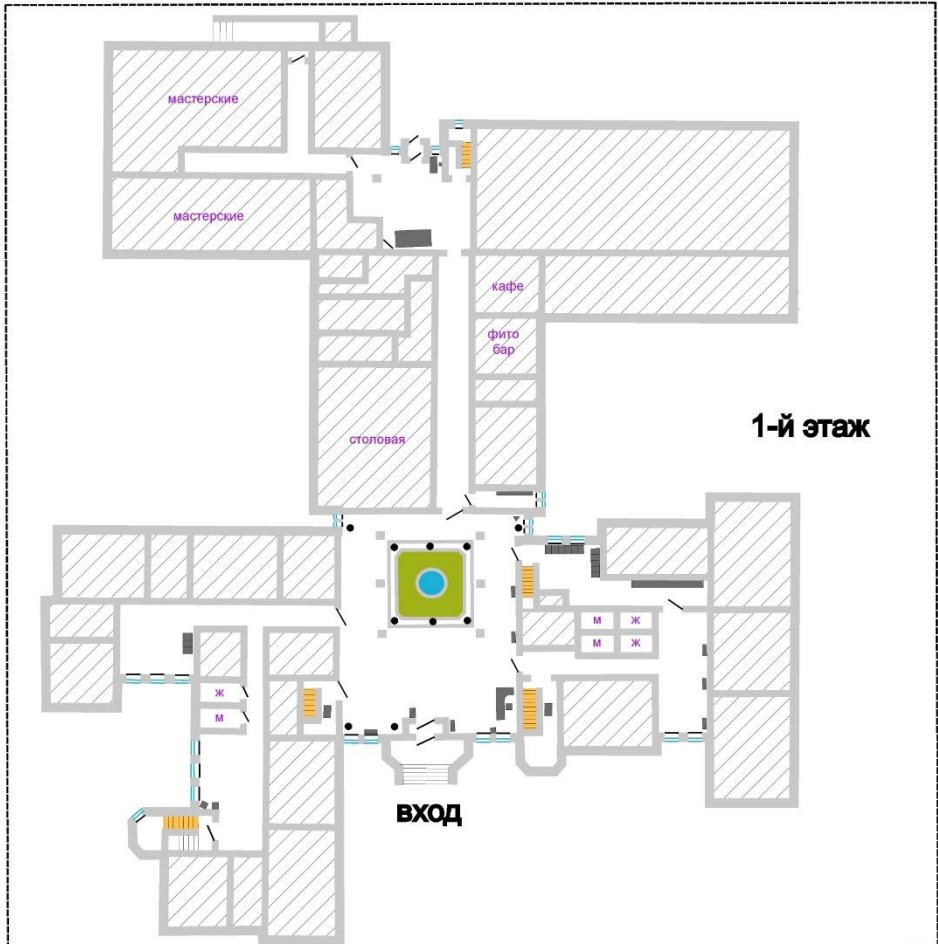
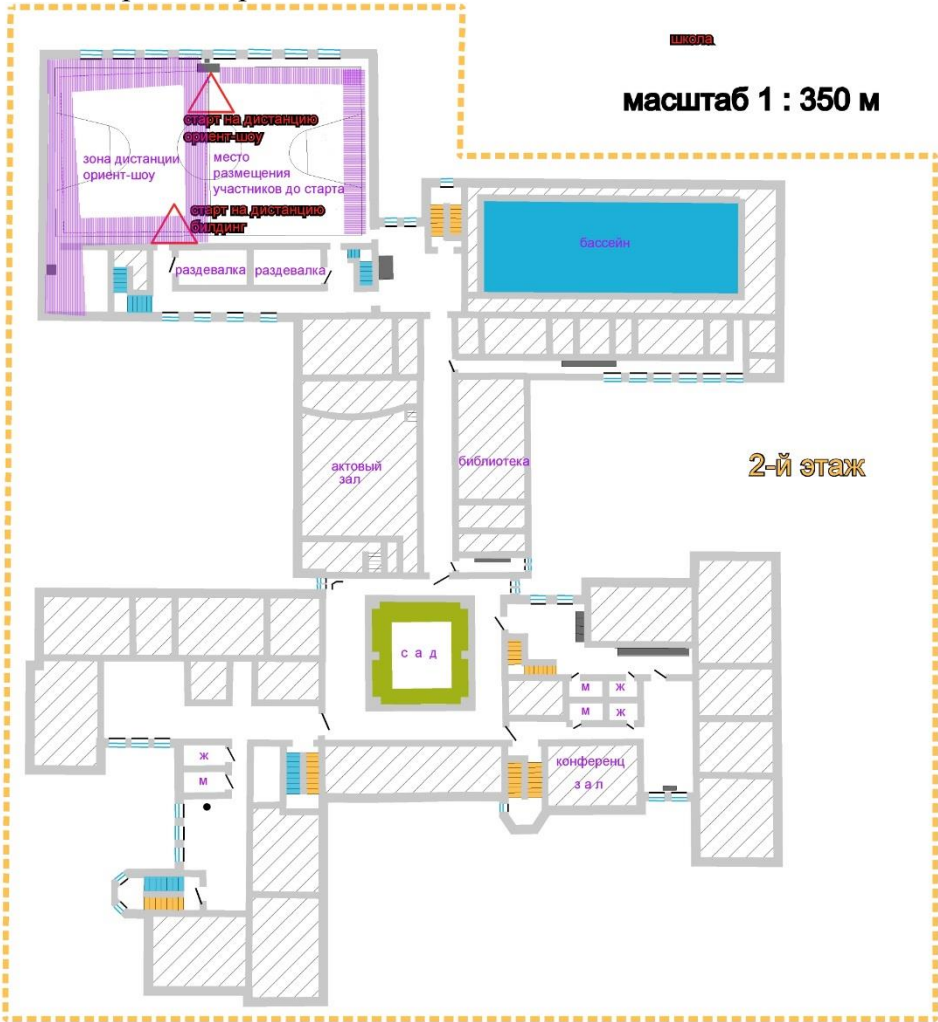
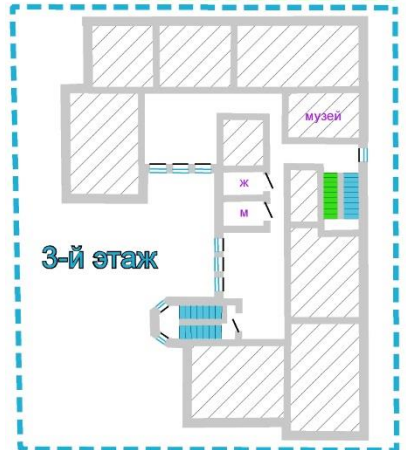
14.30 – подведение итогов, награждение, закрытие;

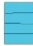
15.00 – отъезд.

Карта

«Школа – пришкольная территория», масштаб: 1:350, формат А4. 2023 г. Автор – Иванова Галина.

Образец карты 2019 года:



-  лестницы на 2 этаж
-  лестницы на 3 этаж
-  лестницы на 4 этаж



Размещение

Участники соревнований прибывают на транспорте, который паркуют в указанных местах. Участники соревнований размещаются и переодеваются непосредственно в спортивном зале или командных раздевалках спортивного зала (М и Ж). Туалеты находятся в раздевалках.

Местность

Здание: 4 этажа, на карте каждый этаж расположен в своей проекции. На карте обозначены лестницы, двери, окна. У старших групп дистанция спланирована с выходом на улицу: из здания будут открыты 3 выхода.

Ориент-шоу: перед финишем 3-4 КП в спортивном зале.

Опасные места

В здании: встречное движение по лестницам. Участникам следует снижать скорость при прохождении крутых поворотов.

Отметка и номер участника

Номером участника является номер чипа.

На соревнованиях будет применяться электронная отметка SportIduino. Используются бумажные призмы (15 на 15 см).

Легенды

Легенды впечатаны в карты. Отдельно легенды выдаются на старте.

Старт – Прохождение дистанции – Финиш

Стартовый коридор и точка старта находятся в спортивном зале школы (второй этаж). Сначала участник проходит дистанцию билдинг (у групп 16, 18, 21, 35, 50 с выходом на улицу), затем в спортивном зале проходит дистанцию ориент-шоу и финиширует.

Участник сдает чип и карту.

Определение результатов

В личном первенстве результаты определяются в возрастных группах: М-10, Ж-10, М-12, Ж-12, М-14, Ж-14, М-16, Ж-16, М-18, Ж-18, М-21, Ж-21, М-35, Ж-35, М-50, Ж-50. Возрастная группа определяется по году рождения. Допускается переход из младшей группы (12, 14, 16, 18) в старшую группу (до МЖ-21) или из старшей группы (35, 50) – в младшую группу (до МЖ-21).

Общекомандный зачет определяется по наибольшей сумме очков, полученных 10 участниками в любых группах согласно таблице. В случае равенства очков, преимущество получает команда, имеющая больше первых мест, затем – вторых мест и т.д.

Место	1	2	3	4	5	6	7	8	9	10	11	12 и т.д.
Очки	100	97	94	91	89	87	85	83	81	80	79	78 и т.д.

Параметры дистанций:

Группа	Билдинг	Ориент-шоу	Группа	Билдинг	Ориент-шоу
Ж10	12	3	М10	12	3
Ж12	13	4	М12	13	4
Ж14	14	4	М14	14	4
Ж16	16	4	М16	16	4
Ж18	20	4	М18	20	4
Ж21	22	4	М21	22	4
Ж35	20	4	М35	20	4
Ж50	17	4	М50	17	4

Контрольное время:

Для всех групп 60 мин.